

# Appel à candidature pour une thèse sur l'apprentissage de l'argumentation par la pratique du débat numérique

## Le projet de recherche dans lequel s'inscrit la thèse :

Le travail de thèse, financé sur trois années, sera mené dans le cadre du volet pédagogique d'un projet de recherche intitulé AREN (ARgumentation Et Numérique).

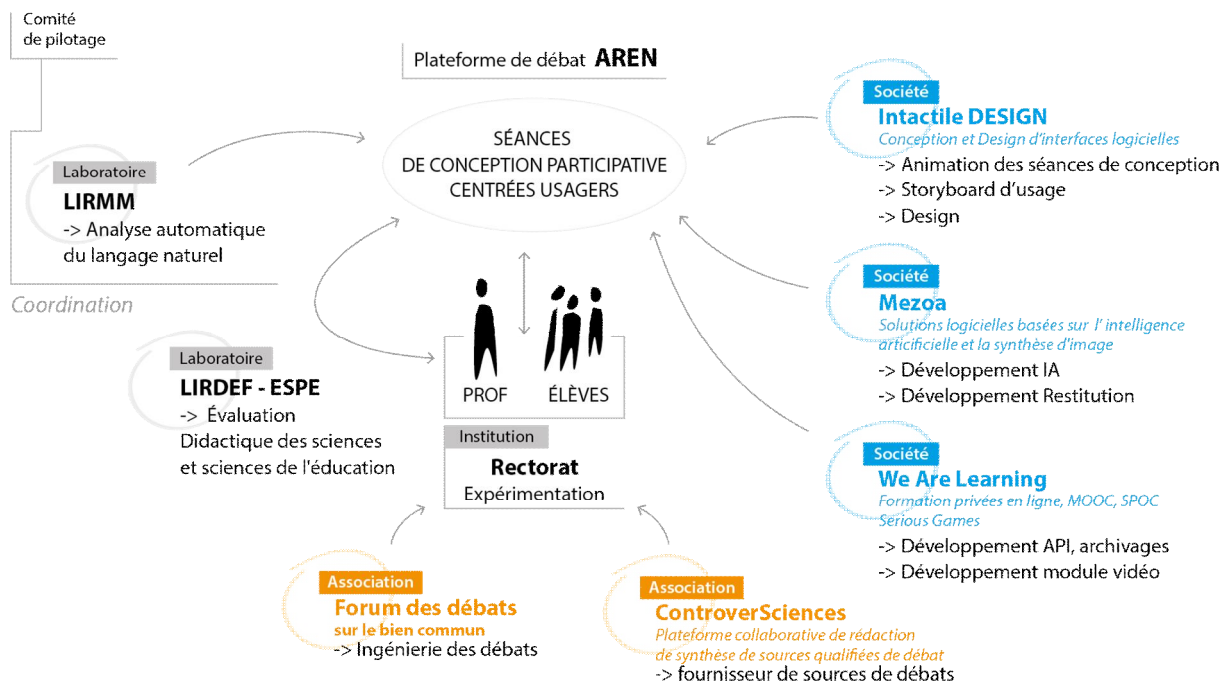
Ce projet a été sélectionné récemment dans le cadre du PIA (programme d'investissements d'avenir), appel à projets e-FRAN (Espaces de Formation, de Recherche et d'Animation Numériques) : <http://www.caissedesdepots.fr/espaces-de-formation-de-recherche-et-d-animation-numeriques-e-fran>.

Le projet AREN porte sur le numérique à la fois comme outil pédagogique et comme objet de recherche.

Du point de vue pédagogique, l'enjeu est de mettre au point et d'évaluer la pertinence d'une plateforme numérique dédiée au débat écrit en ligne qui vise à aider les élèves, futurs citoyens, à acquérir des compétences argumentatives et à développer leur pensée critique.

Du point de vue numérique, l'enjeu est non seulement de concevoir et de développer ladite plateforme, mais aussi d'inventer ou de renouveler certaines méthodologies : interfaces fluides qui guident le débat et organisent les données (IHM), analyse automatique des interventions dans le débat (traitement automatique des langues) et analyse automatique des raisonnements dans le débat (logique).

Ce projet de recherche sera mené par une équipe plurielle, rassemblant deux laboratoires de l'Université de Montpellier (le LIRMM, porteur du projet, et le LIRDEF), trois sociétés (Intactile Design, Mezoa et We Are Learning) et deux associations (Forum des débats et ControverSciences), en partenariat avec l'Académie de Montpellier (Rectorat).



## Le sujet de la thèse :

Les questions de recherche qui seront explorées seront les suivantes : Un enseignement faisant usage d'un outil numérique favorise-t-il le développement de compétences argumentatives et la pensée critique chez les élèves ? Permet-il de surmonter les difficultés des élèves et de les aider à faire face à la complexité de questions socio-scientifiques ? Comment ? C'est-à-dire quelles sont les fonctionnalités d'un outil numérique susceptibles d'aider les élèves à surmonter leurs difficultés en matière d'argumentation et de leur permettre de mieux appréhender des questions complexes ?

Le terrain de l'étude menée par le doctorant recruté sera constitué, en particulier, de plusieurs classes de terminale qui mèneront, avec leur enseignant de philosophie, des débats socio-scientifiques (sur le thème de la bioéthique).

Cette étude vise à évaluer sur le plan pédagogique la plateforme numérique développée dans le cadre du projet AREN. Cette évaluation sera réalisée en deux étapes. La première étape consistera en une analyse de la qualité de l'argumentation dans les classes. La collaboration de la grille d'analyse fera partie du travail de recherche. Cette grille devra être adaptée au contexte spécifique de l'étude et devra permettre (1) une analyse de la qualité argumentative au niveau interpersonnel et (2) une analyse de la qualité intrinsèque de l'argumentation nécessitant une catégorisation pertinente des arguments. Dans la seconde étape de l'évaluation, menée en collaboration avec l'ensemble de l'équipe d'AREN, il s'agira d'analyser la corrélation entre, d'un côté, l'acquisition (ou non) par les élèves des différentes compétences argumentatives et, de l'autre, l'usage (ou non) qu'ils font des différentes fonctionnalités de la plateforme numérique.

Les références qui alimenteront le cadre théorique et méthodologique de cette étude seront puisées principalement dans la littérature anglo-saxonne relative à l'argumentation dans l'éducation scientifique (cf. Osborne, Erduran, Jimenez-Aleixandre, Clark & Sampson). D'autres références de nature plus philosophique seront également mobilisées (cf. Habermas, Beitone, Breton).

L'étude sera menée suivant trois axes :

*Axe 1 : La prise en compte de l'autre*

- La reformulation (imposée par la plateforme numérique) de la partie du discours d'autrui qui va être discutée favorise-t-elle la phase d'écoute ?

*Axe 2 : Le degré de rationalité de l'argumentation*

- Les types d'arguments et le registre d'argumentation qui apparaissent dans les documents proposés comme point de départ du débat peuvent-ils induire les types d'arguments et le registre d'argumentation utilisés par les élèves ?
- Le fait d'imposer une reformulation des idées sur lesquelles on souhaite débattre garantit-il (par le recul, le temps et l'effort de compréhension que cela impose) un gain de rationalité dans l'argumentation qui est ensuite développée ?

*Axe 3 : L'effet d'une rétroaction du logiciel*

- Suffit-il de signaler qu'une reformulation est inadaptée pour permettre aux élèves d'apprendre à reformuler correctement ?
- Déterminer le degré de rationalité des arguments permet-il d'améliorer la qualité de l'argumentation et donc du débat ?

**L'équipe de recherche dans laquelle sera menée la thèse :**

Le candidat recruté réalisera sa thèse dans l'équipe de recherche impliquée sur le volet pédagogique d'AREN au sein du LIRDEF (Laboratoire Interdisciplinaire de Recherche en Didactique, Education et Formation), laboratoire de l'Université de Montpellier. La thèse sera co-encadrée par Manuel Bächtold et Valérie Munier. La recherche sera menée en interaction avec Véronique Pinet (co-fondatrice de la plateforme numérique et professeur de philosophie en lycée), ainsi qu'avec d'autres chercheurs (du LIRDEF et extérieurs au laboratoire) spécialistes de l'argumentation dans le contexte de débats socio-scientifiques.

**Le profil attendu des candidats :**

- un master (qui devra être obtenu avant le 15 juillet 2016) en sciences de l'éducation ou en didactique des sciences, ou dans un autre domaine si le candidat a suivi une formation ou réalisé un travail en lien avec l'argumentation ;
- une capacité à travailler en équipe ;
- une maîtrise correcte de l'anglais.

Les candidats sont invités à envoyer par email leur CV et une lettre de motivation avant le 30 juin 2016 à Manuel Bächtold et Valérie Munier aux deux adresses suivantes :

[manuel.bachtold@umontpellier.fr](mailto:manuel.bachtold@umontpellier.fr) et [valerie.munier@umontpellier.fr](mailto:valerie.munier@umontpellier.fr)

N'hésitez pas à nous contacter en amont pour toute demande d'information.